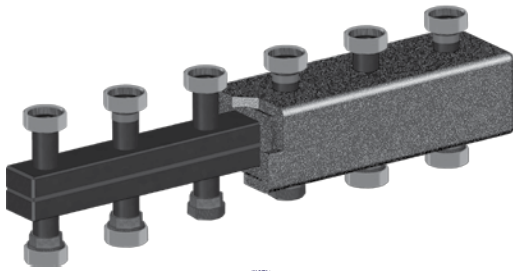


Распределительные коллекторы из чёрной стали



Область применения: Котельные установки, в которых теплоноситель необходимо раздавать на несколько потребителей тепла (более одного) с разными параметрами (расход теплоносителя, гидравлическое сопротивление, температурный график).

Условия эксплуатации:

- 1) Отопительная система должна быть закрытой (без открытого доступа атмосферного воздуха к теплоносителю);
- 2) Максимальный расход теплоносителя через тракт коллектора «Поколение 8» не должен превышать величину 3 м³/ч;

Таблица пересчёта максимальной мощности коллектора при различных ΔT

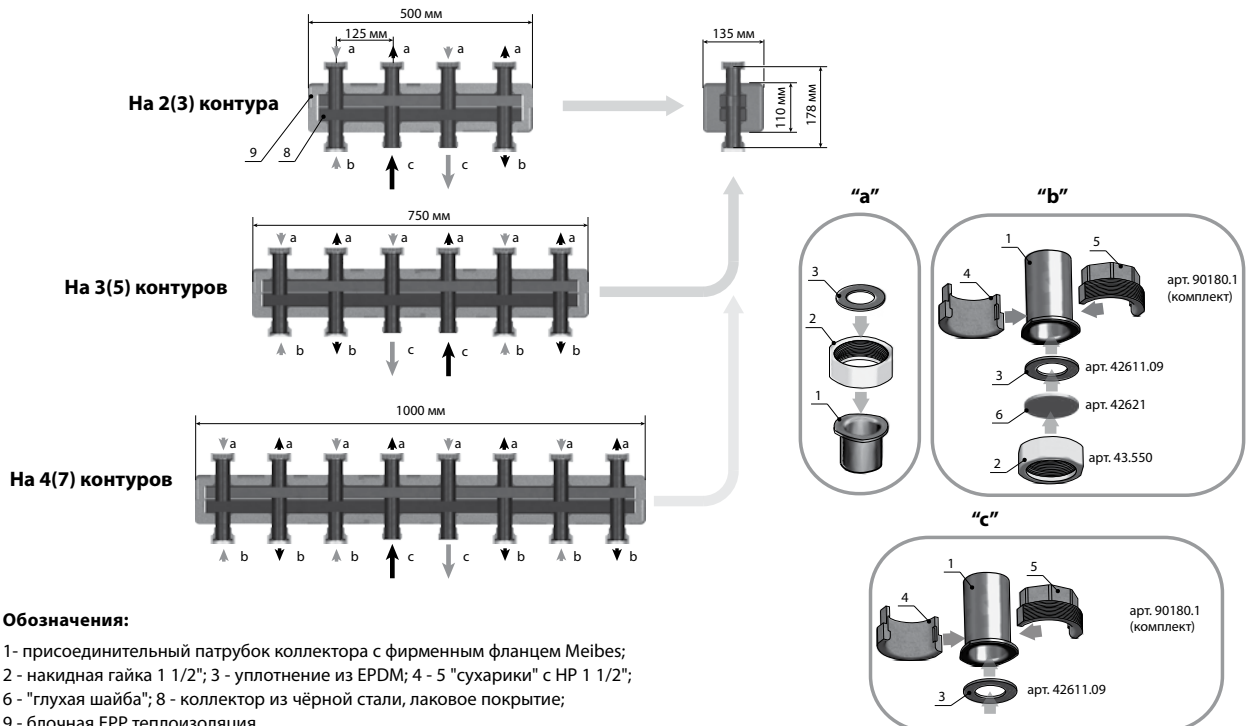
| $\Delta T, ^\circ C$ | $Q_{max}, кВт$ | $G_{max}, м^3/ч$ |
|----------------------|----------------|------------------|
| 25 | 85 | 3,0 |
| 20 | 70 | |
| 15 | 52 | |
| 10 | 35 | |

3) Максимальное рабочее давление - 6 бар;

4) Максимальная температура - 110 °С.

| Наименование | Артикул | Цена, евро/ед. |
|----------------------------|---------------|----------------|
| коллектор до 3 отоп. конт. | ME 66301.2 RU | 249,16 |
| коллектор до 5 отоп. конт. | ME 66301.3 RU | 318,84 |
| коллектор до 7 отоп. конт. | ME 66301.4 RU | 405,41 |

Устройство и типоряд коллекторов «Поколение 8» из черной стали.



Патрубки С и В могут быть заменены местами для удобства подключения к котловому контуру, однако центральная пара патрубков считается предпочтительной с точки зрения равномерности распределения теплоносителя.